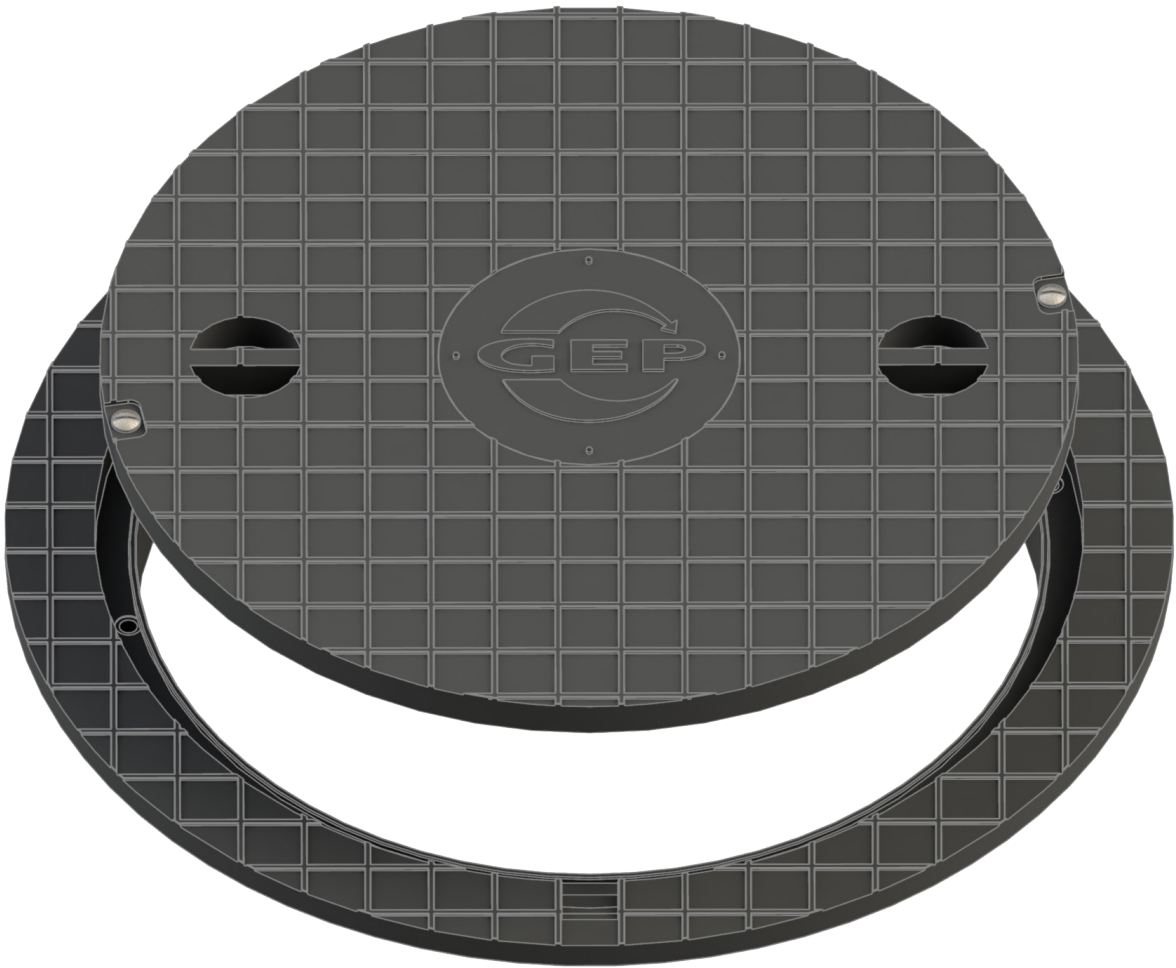




Montagehandleiding Varitank dekselset rond, PE 600 kg wiellast belastbaar

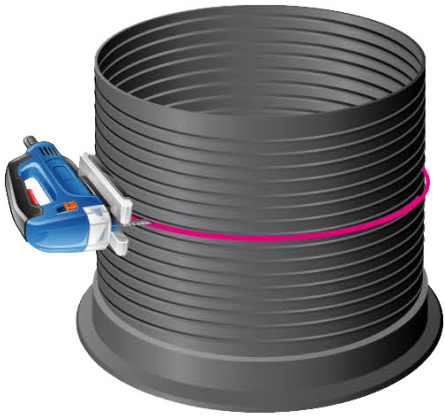
GEP Artikel nr.:403419



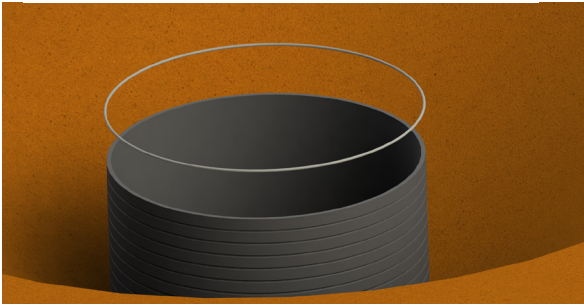
Voor gebruik aandachtig lezen
Alle veiligheidsvoorschriften nakomen
Voor toekomstig gebruik bewaren

Deze montagehandleiding bevat belangrijke aandachtspunten en aanbevelingen. A.U.B voor de montage van het product de montagehandleiding nauwkeurig te lezen. Verdere montage- en gebruiksaanwijzingen die componenten of onderdelen van het toestel betreffen zijn aanvullend in acht te nemen.

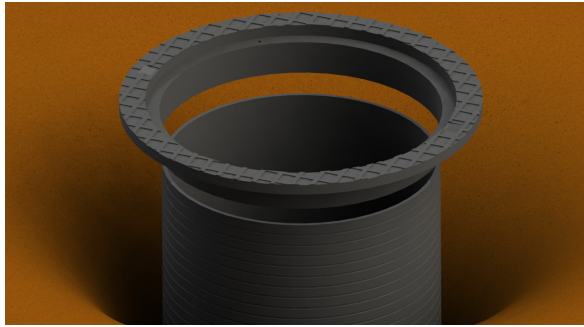
Technische wijzigingen en druk- en zetfouten voorbehouden



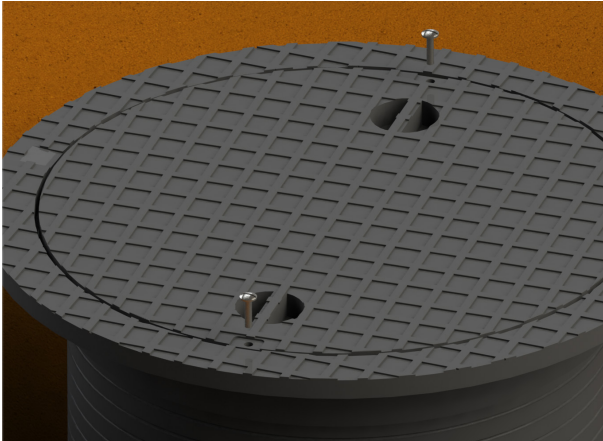
NL: Zaag de binnenschacht af op 3 tot 6 cm onder het maaiveld.
ENG: Use a saw to shorten the inner shaft to 3-6 cm under ground level.



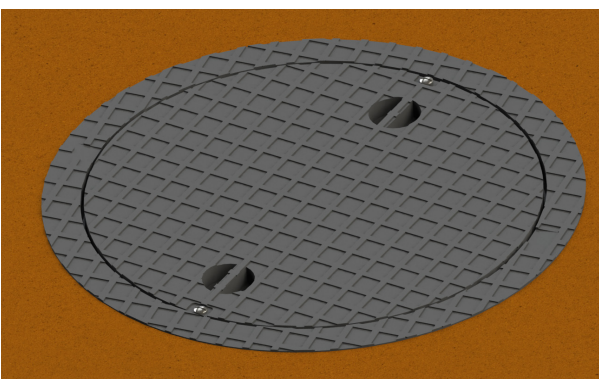
Leg de rubber ring in de bovenste inkeping van de binnenschacht.
Place the rubber ring in the top notch of the inner shaft.



Schuif de buitendeksel over de binnenschacht.
Slide the outer cover over the inner shaft.



Maak de kinderveilige sluiting van het binnendeksel vast met de meegeleverde bouten.
Tighten the child safe closure of the inner cover with the supplied bolts.



Vul het gat weer aan tot aan de rand van de deksel.
Refill the hole to the edge of the cover.